

Calendario 2000. Estudio Gaby Herbstein

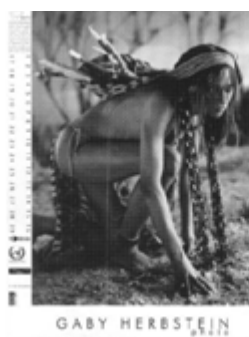
En la primavera de 1999 se acercó hasta la Fundación la fotógrafa Gaby Herbstein, quien nos transmitió la idea de su Calendario Institucional para el año 2000, consistente esta vez en la reconstrucción de la vestimenta de las etnias originarias de nuestro país, mostradas por modelos publicitarias, debidamente caracterizadas.

La idea, junto al trabajo de reproducción avanzado por Herbstein (una gran selección de fotos de archivo), nos entusiasmó. Convocamos a hermanos indígenas para el asesoramiento integral del proyecto; completamos la investigación bibliográfica y finalmente ayudamos a dar forma definitiva al Calendario, en su faz de contenidos y asesoramiento en las sesiones de fotos, colaborando con Julieta Garavaglia, a cuyo cargo estuvo la dirección de arte.

El producto es una síntesis muy original de trabajo entre distintos protagonistas, modelo organizativo además que impulsamos desde la Fundación, como modo de crear esos puentes tan necesarios para el encuentro y la construcción compartida. Por otra parte, pensamos que estos productos son excelentes mecanismos de difusión de la temática indígena.



TOBAS



WICHÍ



CHANE



GUARANÍES



TEHUELCHES



MAPUCHES



YAMANAS



KOLLAS



GABY HERBSTEIN
2012

DIAGULTAS



GABY HERBSTEIN
2012

HUARPES



GABY HERBSTEIN
2012

ABIPONES



GABY HERBSTEIN
2012

SELK'NAM